

Tűzgátló nyílászárók



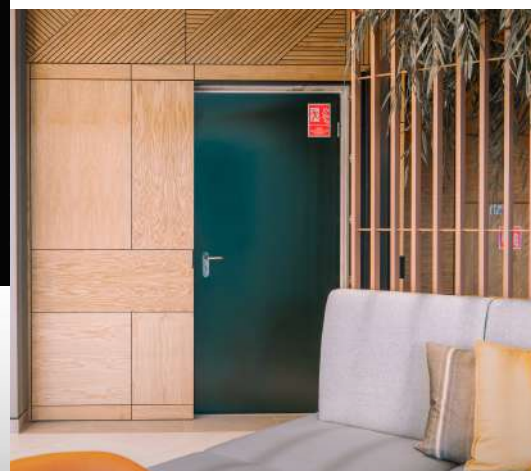
A TERMÉK LEÍRÁSA

DFM DS 30(ALUTOK) - DFM DS 60(ALUTOK) – DFM DS90-1(ALUTOK) - DFM DS90-2(ACÉLTOK) - DFM DS 120(ACÉLTOK)

DFM ajtó letisztult és modern megjelenésével minden helyiséghez illeszkedik. Az egységes dizájn és a homogén felület exkluzív hatást kelt, miközben a funkcionalitás marad a középpontban.

Az ajtószárnyak és tokok **gyárilag** készülhetnek RAL classic színskálából választható végleges porszórt vagy rozsdamentes felülettel. Minden ajtó típus kérhető egyszárnyú vagy kétszárnyú kivitelben és toktípusnak megfelelően beépíthető beltéren vagy kültéren.

A DFM DS ajtótokok 3mm vastagságú szátra húzott alumíniumprofilból készülnek. Választható toktípusok: saroktok, blokktok és kétrészes átfogótok (hőhidas vagy hőhídmentes kivitelben). Tok csatlakozásoknál a rejtett sarokösszekötőknek köszönhetően a gérillesztések láthatatlanok, a porszórás eltakarja. Ezek a hegesztés nélküli kötések kiemelkedő minőségű, esztétikus kialakítást eredményeznek. Emellett az alumínium ajtótokok nedves környezetben nem korrodálódnak, ellenállóbbak a környezeti hatásokkal szemben.



ALAPFELSZERELTSÉG:

- Csapos PZ zártest
- U alakú rozsdamentes acél rövidcímes kilincs-kilincs
- Hengerzárbetét 3db kulccsal
- Minimum 2 db 3D állítható egyedi rozsdamentes acélpánt (kizárólag ezzel a pánttípussal kérhető)
- 2db biztonsági leemelésgátló
- Tokban gumitömítés és hőre duzzadó tömítés (tűzgátló ajtó esetén)

OPCIONÁLIS FELSZERELTSÉG:

- További pántok
- EN 1125 és EN 179 szerinti pánikzár és pánikvasalat
- EN 1154 szerinti ajtócsukó
- Elektromos és elektromechanikus zárok
- Nyitásérzékelő
- Hagyományos vagy kerek üveg betétek
- Tűzgátló szellőzőrácsok
- Rozsdamentes védőlemez „rugdosólemez”
- Ajtótartó mágnes
- Automata küszöbök
- Légutánpótlás

MŰSZAKI ADATOK:

- Tűzállóság: EI2 30 / EI2 60 / EI2 90 / EI2 120
- Füstgátlás: Sa/S200
- Mechanikai ellenállóképesség: 3. vagy 4. osztály,
- EN-1192 Mechanikai tartósság/zárás: 5. osztály / 200 000ciklus
- Hangszigetelés: Rw=34-42dB / RA 1=32-41dB
- Hőátadási tényező: $1,1 \div 1,6 \text{ W/(m}^2 \cdot \text{K)}$



A DFM DS BEÉPÍTÉSE

DFM DS acélajtók beépítését innovatív jellemzők könnyítik meg. A tokra szerelt alkatrészek, mint a pántok, zárcsapok és biztosítócsapok burkolatain furatok találhatóak, amelyek az acél csavarok vagy rögzítő dübelek számára szolgálnak.

A DFM egyedi pántjain átmenő csavarok az ajtólapot szilárdan közvetlenül a falhoz rögzítik, ennek révén ellenállóbb a külső behatásokkal szemben.

TANÚSÍTVÁNYOK ÉS KIEGÉSZÍTŐ DOKUMENTUMOK

Beltéri ajtók

- ETA
- Teljesítmény állandóság nemzeti tanúsítványa
- Teljesítménynyilatkozat

Homlokzati ajtók

- CE, CPR
- Teljesítmény állandóság nemzeti tanúsítványa
- Teljesítménynyilatkozat

Vészkijáratok

A teljesítmény állandóságának nemzeti tanúsítványa a DFM DS-t az EN 1125 szerint menekülési utakon való használatra alkalmasként határozza meg.

Vízhűtés nélküli tűzfüggönyök és füstfüggönyök

MD RS AUTOMATA TŰZGÁTLÓ FÜGGÖNYÖK

Az MD RS tűzgátló függönyök használhatók függőleges, mobil válaszfalként ipari helyiségekben, középületekben, társasházakban és egyéb épületekben az egyes tűzszakaszok közötti átjárók lezárására. Az MD RS tűzgátló függönyökhöz nem szükséges vizes- vagy más aktív oltórendszer kiépítése, mivel a működési mechanizmus a hőre habosodó függöny hőszigetelésén alapul.

TERMÉKVÁLASZTÉK

Tűzállósági értékek: EI 15, EI 30, EI 60, EI 90 és EI 120
A rendszer elemei:

1. Tűzgátló függöny
2. Vezetősín rendszer
3. Gördülő tengely
4. Függönyház doboz
5. Csőmotor
6. Vezérlő egység



LEGFONTOSABB TULAJDONSÁGOK

- Az MD RS tűzgátló függönyök kétféle szabvány szerint lettek tesztelve: EN 16034:2014 (tűzállóság) és EN 13241:2003+A2:2016 (mechanikai tulajdonságok).
- Az MD RS tűzgátló függönyök mozgatása elektromos meghajtású motorral történik. A vezérlőegység közvetlenül a tűzjelző rendszertől kapja a jelzést szükség esetén.
- Beépíthető minden nyílás zárási lehetőség nélkül.
- Biztonságos kiürítés biztosítása, átmeneti védett térek kialakítására alkalmazhatóak:
- Sa jelölés a termék szobahőmérsékleten mért füstzáró képességét igazolja
- Sm/S200 jelölés a termék környezetben mért hőmérsékleten és 200°C-on mért füstzáró képességét igazolja
- EDP – környezetvédelmi terméknyilatkozat minden termékre vonatkozóan
- Szélteherrel szembeni ellenállás osztálya a termék méretétől függően akár a 3. osztályra vonatkozó követelményeket is teljesíti
- Önzáródási ciklus: C0, C1, C2 osztály. A ciklus a tűzgátló függönyök zárásának és nyitásának teljes működése
- Függönyház doboz és a vezetéksín a RAL színskála színeiben elérhető



Tolókapuk

A **DFM SG** tűzgátló tolókapuk elérhetőek változatos tűzállósági fokozatokban, melyek széleskörűen alkalmazhatóak.

Az tolókapuk jellemzően nagy és közepes méretű nyílások lezárására szolgálnak raktárakban vagy gyártócsarnokokban, azonban a panelek és a RAL színre porszórt teljes felület által elért esztétikus megjelenésüknek köszönhetően különböző kereskedelmi központokban, iskolákban és egyéb középületekben is megtalálhatóak.



A funkcionalitás kiegészítéseként a **DFM SG** tolókapuk az EN 1125 és az EN 179 szabványoknak megfelelően bevizsgált és jóváhagyott menekülőajtóval szerelhetők fel. Tolókapuink hagyományos gravitációs módon működtethetők. A nyitva tartó mágnes kioldását követően, a zárás sebességét pedig az eRPZ eszköz (elektromágneses zárési sebesség szabályozó) vezérli. A nyitást kérésre motoros meghajtás is segítheti.

**Teljesítményállandósági tanúsítvány:
2310-CPR-W1896**

