

DUNASEAL

Leírás:

A Dunaseal fugatömítő szalagok nehezen éghető, egy-, kettő vagy akár többrétegű elasztikus szivacsból állnak, ennek megfelelő számú hőre duzzadó laminát réteggel, amelyek tűz esetén nagy és gyors térfogatnövekedésük révén kitöltik a fix és mozgó réseket, építési dilatációkat és megakadályozzák a tűz tovább terjedését. A szalagoknak a résben való elhelyezése lehetővé teszi, hogy gyorsan és eredményesen lehessen tűzvédő tömítést létrehozni a falban vagy födémbe, vagy két szerkezet találkozásánál lévő résekben. Rugalmasságának köszönhetően lehetővé teszi a szerkezetek elemeinek független mozgását, a teljes légzárás betartása mellett.



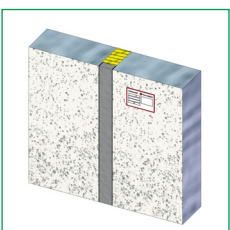
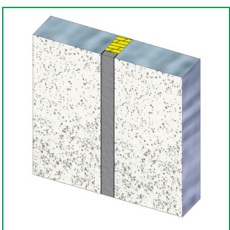
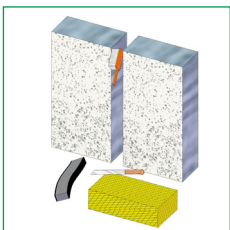
Alkalmazás:

- Építési hézagok és 100 mm szélességig terjedő építési dilatációk tűzgátló lezárására.

1. táblázat: technikai adatok

Szín és megjelenés	sötétszürke, téglalap alapú hasáb
Tűzvédelmi osztály	E osztály
A poliuretán hab testsűrűsége	30 ± 2 kg/m ³
Duzzadás mértéke	≥ 15
Tárolás	+ 5 °C és + 40 °C között
Kiszerezés	1 m-es darabokban

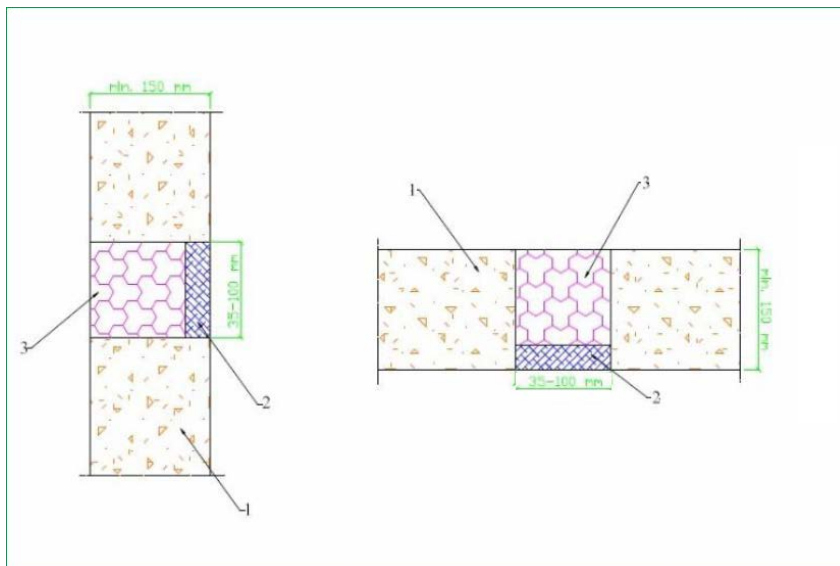
Szerelés módja:



1. Az átvezetést meg kell tisztítani a portól és egyéb szennyeződésektől.
2. A rést min. 50 kg/m³ sűrűségű kőzetgyapattal kell tömíteni, megfelelő méretű szabad teret hagyva a tűzvédő szalagnak.
3. A szalagot össze kell nyomni, és be kell helyezni a szabadon hagyott térbe. A duzzadó réteg a fal felé nézzen.
4. A falba egyik oldalról, a födémbe alulról kell behelyezni.
5. A tűzgátló lezárást címkével kell jelölni, mely az alábbi adatokat tartalmazza:
 - kivitelező cég neve
 - alkalmazott anyagok megnevezése
 - tűzállósági határérték
 - tanúsítvány száma
 - kivitelezés dátuma
 - kivitelező aláírása.

2. táblázat: Dunaseal hézag anyagszükséglet

Hézag mozgása (%)	Hézag szélessége (mm)				
	Dunaseal szimpla	Dunaseal dupla	Dunaseal többretegű 3	Dunaseal többretegű 4	Dunaseal többretegű 5
0	0-30	31-60	61-95	95-120	121-155
10	10-27	28-54	55-82	83-110	111-136
20	10-25	26-50	51-75	76-100	101-125
30	10-23	24-46	47-70	71-95	96-115
40	10-20	21-42	43-65	66-90	91-110
50	10-20	21-40	41-60	61-80	81-100

Egyedi megoldások: résekben és dilatációkban


1. Tömör fal vagy tömör födém ≥ 150 mm vastagsággal
2. Dunaseal
3. Kőzetgyapot min. 50 kg/m³ sűrűség

Engedélyek:

ETA-18/0475
NMÉ-28233830 001

CoP 1488-CPR-0678/W
TÁT MC 69254398 0001