

PS-25 SZALAG

Leírás:

A PS-25 tűzvédelmi szalag speciális grafitnal és adalékokkal készül, mely duzzadó képességének köszönhetően lezárja az égés során keletkező nyílást.

Alkalmazás:

- A PS-25 tűzvédelmi szalag szélességében és vastagságában különböző mérete révén kiválóan alkalmas tűzgátló ajtók, ablakok, vékony rések, beton és acélfegyverzetű panelek fugáinak tűzvédelmi szigetelésére.
- Különböző méretekre gyártott alakja révén fő alapanyagaként szolgál a műanyag csövek tűzvédelménél alkalmazott fémházas és fémház nélküli tűzgátló mandzsettáknak.
- Alkalmas szendvicspanelek illesztéseinek tűzgátló tömítő anyagként



1. táblázat: technikai adatok

Szín és megjelenés	fekete színű rugalmas, hajlékony könnyen formára alakítható szalag 180 °C felett erőteljes duzzadásnak indul. Fagy és nedvességálló!
Tűzvédelmi osztály	E osztály
Testsűrűség	1,25 - 1,35 g/ cm ³
Duzzadási hőfok	180 - 220 °C
Duzzadás mértéke	10 - 15-szörös
Duzzadási nyomás	min. 1 N/mm ²
Szalag méretei	szélesség: 30 és 60 mm vastagság: 2,5 mm
Tárolás	+5 °C és +35 °C között
Kiszerezés	10 fm-es és 30 fm-es tekercsben

2. táblázat: a PS-25 szalag főbb jellemzői

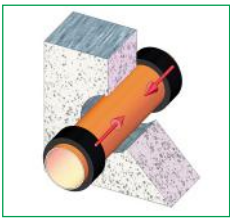
Cső átmérő [mm]	A gyűrű belső átmérője [mm]	A gyűrű külső átmérője [mm]	Szükséges rétegszám/ darab	Szükséges szalag hossz [mm]
50	52 mm	60 mm	2	355
63	65 mm	80 mm	3	690
75	77 mm	87 mm	3	800
90	92 mm	102 mm	3	940
110	112 mm	132 mm	4	1535
125	127 mm	147 mm	4	1725
160	162 mm	192 mm	6	3340
200	203 mm	243 mm	8	5630
225	228 mm	268 mm	8	6220
250	253 mm	293 mm	8	6875

Szerelés módja:

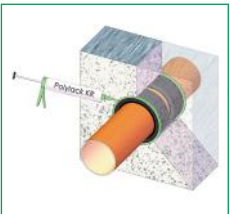


1. Az átvezetést meg kell tisztítani a portól és egyéb szennyeződésektől.

2. PS-25 mandzsettát a helyszínen szalagból alakítjuk ki az 1. táblázatban megadott rétegszámban az 1., 2., 3. ábráknak megfelelően építjük be.

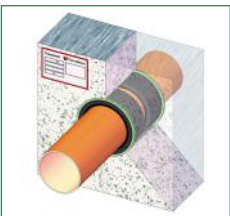


3. A megfelelő méretű mandzsettát rá kell tekerni a csőre, le kell ragasztani a szalaggal, majd be kell csúsztatni a falban lévő résbe. Ha nem szalagból, hanem előre adott csőméretre lesabott mandzsettával dolgozunk, akkor a csomagolásban stabilizáló ékek találhatóak a mandzsetta földéghézagban való megfelelő elhelyezésére és rögzítésére.



4. A cső és a fal közötti (10 mm szélességig terjedő) rést minősített tűzgátló tömítő anyaggal, Polylack K, vagy Polylack KG kittel kell kitölteni.

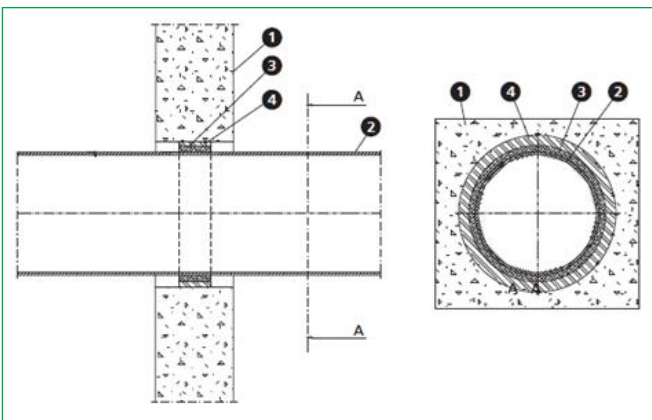
A fal és a cső közötti nagyobb hézagot kezelt kőzetgyapattal (Dunaboard) vagy cementes habarccsal kell kitölteni, illetve 2 - 3 cm-es rések Dunafoam 1K-val is kitölthetők.



5. A tűzgátló lezárást címkével kell jelölni, mely az alábbi adatokat tartalmazza:

- kivitelező cég neve
- alkalmazott anyagok megnevezése
- tűzállósági határérték
- tanúsítvány száma
- kivitelezés dátuma
- kivitelező aláírása.

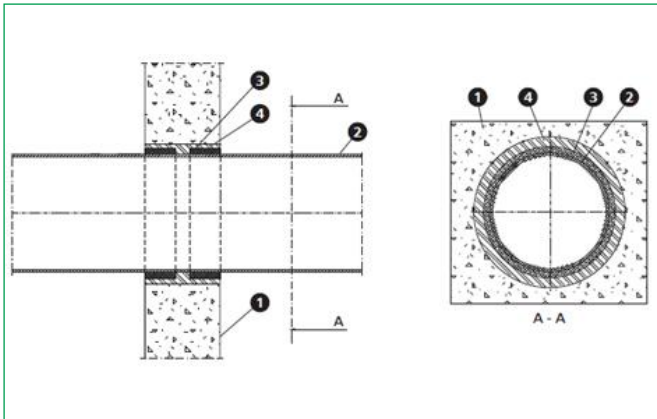
Egyedi megoldások: Éghető anyagú csövek tűzgátló lezárása falban és födémekben



1. ábra: ≤ Ø110 mm-es műanyag cső átvezetése tömör falon keresztül

1. Fal: ≥ 100 mm; Tömör téglá/porózus betonfal
2. Műanyag cső (PP ≤ Ø 160mm; PE és PVC ≤ Ø 250 mm)
3. PS-25 szalag, ≤ Ø110 mm-es műanyag csövek esetében egy sávban (1.ábra), ennél nagyobb csöveknél 2 sávban (2.ábra)
4. ≤ 10 mm-es hézagok esetén tömítés Polylack K, vagy Polylack KG kittel

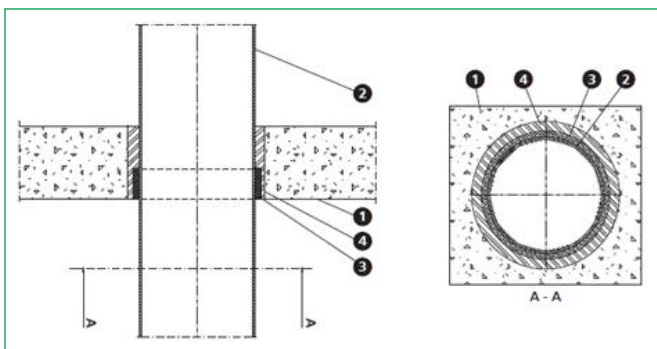
Megjegyzés: A cső körül található 10 mm-nél nagyobb réseket kőzetgyapattal, vagy cementhabarccsal kell kitölteni.



2. ábra: $\varnothing > 110$ mm-es műanyag cső átvezetése tömör falon keresztül

1. Fal: ≥ 100 mm; Tömör téglalap/porózus betonfal
2. Műanyag cső (PP $\leq \varnothing 160$ mm; PE és PVC $\leq \varnothing 250$ mm)
3. PS-25 szalag, $\leq \varnothing 110$ mm-es műanyag csövek esetében egy sávban (1.ábra), ennél nagyobb csöveknél 2 sávban (2.ábra)
4. ≤ 10 mm-es hézagok esetén tömítés Polylock K, vagy Polylock KG kittel

Megjegyzés: A cső körül található 10 mm-nél nagyobb réseket kőzetgyapattal, vagy cementhabarccsal kell kitölteni.



3. ábra: Műanyag cső átvezetése tömör födémen keresztül

1. Tömör födém ≥ 150 mm
2. Műanyag cső (PP $\leq \varnothing 160$ mm; PE és PVC $\leq \varnothing 250$ mm)
3. PS-25 szalag csak a födém alján
4. ≤ 10 mm-es hézagok esetén tömítés Polylock K, vagy Polylock KG kittel

Megjegyzés: A cső körül található 10 mm-nél nagyobb réseket kezelt kőzetgyapattal (Dunaboard), vagy cementhabarccsal kell kitölteni.

Engedélyek:

ETA-17/0676	CoP 1488-CPR-0624/W
ETA-18/0169	CoP 1488-CPR-0701/W
ETA-18/0171	CoP 1488-CPR-0680/W
NMÉ-28230037 001	TÁT MC 69254399 0001