

POLYLACK ELASTIC

Leírás:

POLYLACK Elastic ablátív (hőelvonó képességű) egykomponensű, speciális akrilát polimert tartalmazó rugalmas kitt. Bevonata hajlékony, nyúlékony és tartósan rugalmas. Vízzel hígítva bevonatként alkalmazható.

Alkalmazás:

- Dilatációs hézagok – függőleges falon lévő és földem hézagok – tűzgátló lezárása
- Kombinált átvezetések tűzgátló lezárása



1. táblázat: technikai adatok

Szín és megjelenés	fehér lágy paszta
Tűzvédelmi osztály	E osztály
pH	7,0 – 8,0
Sűrűség	1,12 – 1,37 g/cm ³
VOC	0,0 g/l
Alkalmazási és tárolási hőmérséklet	+5 - 40 °C
Kitöltési méretek	10 mm; 25 mm
Teljes száradási idő	24–72 óra
Kiadósság	1,95 kg / m ² / 1 mm
Nedves/száraz rétegvastagság	950 μm / 500 μm

Szerelés módja: résekben és dilatációkban



1. Az átvezetések belső falait meg kell tisztítani a portól és az egyéb szennyeződéstől.

2. A min. 50 kg/m³ sűrűségű, 60 mm vastagságú kőzetgyapot táblát előkészítjük.

3. A kőzetgyapot táblából ki kell vágni a megfelelő méretű darabokat, majd be kell illeszteni az átvezetésbe a fal mindkét oldalán. Mozdó hézag esetén az 50 kg/m³ sűrűségű kőzetgyapotot 120 mm szélességben élére kell behelyezni. A kőzetgyapot vastagsága a nyílás kétszerese kell hogy legyen, összenyomva kell a nyílásba behelyezni.



4. A behelyezett kőzetgyapot felületét a fal egyik oldalán bevonjuk 1 mm vastag Polylack Elastic réteggel olyan módon, hogy a hézag két szélén 2–2 cm-es sávban a falat is ellátjuk Polylack Elastic bevonattal.

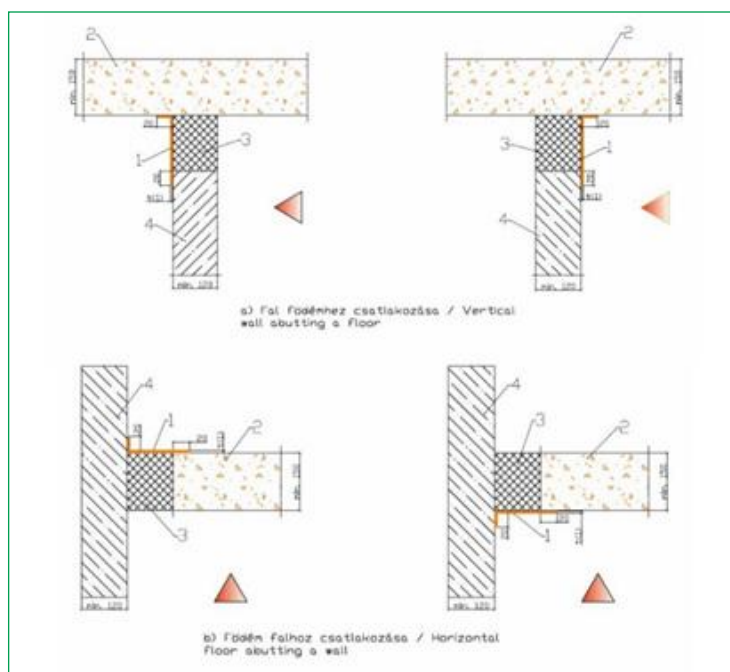
5. A tűzgátló lezárást címkével kell jelölni, mely az alábbi adatokat tartalmazza: kivitelező cég neve, alkalmazott anyagok megnevezése, tűzállósági határérték, tanúsítvány száma, kivitelezés dátuma, kivitelező aláírása.



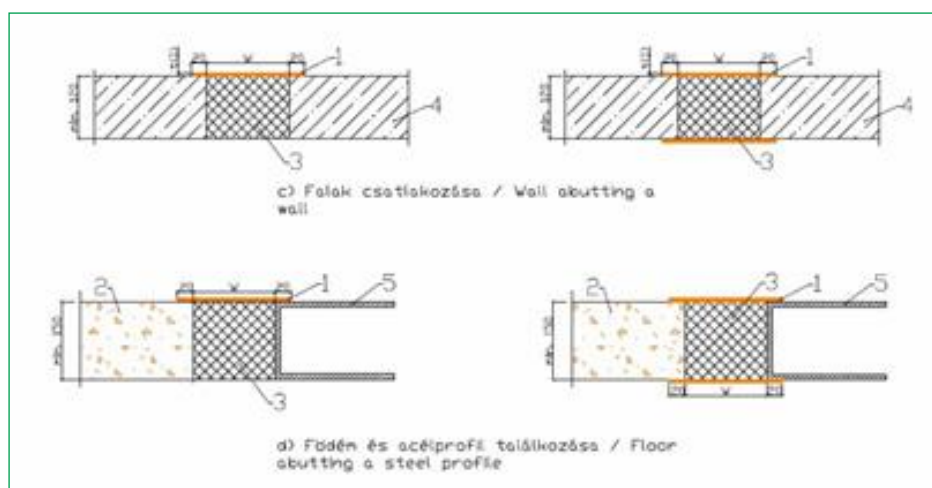
2. táblázat: Polylack Elastic hézag anyagszükséglet

	Hézag		Kőgyapot - Airrock ND vagy Techrock		Polylack Elastic 2,5 - 3 kg/m ² kg
	Szélesség	mm	Vastagság	Szélesség	
Fal	10		20	120	0,15 - 0,18
	100		200	120	0,60 - 0,72
Födém	10		20	150	0,15 - 0,18
	100		200	150	0,60 - 0,72

Egyedi megoldások résekben és dilatációkban



1. Polylack Elastic bevonat min. 1 mm vastagságban
2. Tömör födém ≥ 150 mm vastagsággal
3. Kőzetgyapot min. 50 kg/m³ sűrűség
4. Tömör fal ≥ 120 mm vastagsággal
5. Acélprofil



Szerelés módja: Kombinált átvezetések kivitelezése kétrétegű kőzetgyapot lappal EI 120



1. Az átvezetések belső falait meg kell tisztítani a portól és az egyéb szennyeződéstől



2. A min. 150 kg/m³ sűrűségű, 60 mm vastagságú kőzetgyapot táblát egy oldalon be kell vonni Polylock Elastic kittel – száradás után a bevonat vastagsága 1 mm legyen. Használhatunk eredeti Polylock Elastic-al kezelt Dunamenti Elastoboard táblát.



3. A kőzetgyapot táblából ki kell vágni a megfelelő méretű darabokat, ezeket be kell illeszteni az átvezetésekbe mindkét oldalról.



4. A kábelek és kőzetgyapot közötti hézagot 25 mm mélyen Polylock KG kittel ki kell tölteni mindkét oldalról. A kábeleket és kábelcsatornákat be kell vonni Polylock Elastic kittel 1 mm vastagságban és 150 mm hosszan a faltól számítva mindkét oldalról.

5. A 125 mm átmérőig terjedő éghető csövekre fal átvezetés esetén a kőzetgyapot lap mindkét oldalán, földem esetén a földem alá PS mandzsettát kell felszerelni.

6. Az éghető szigetelésű fémcsövekre 125 mm széles PS Bandage szalagot kell feltekerni a szigetelés vastagságától függő rétegszámban mindkét oldalról.

7. A falak, szerelvények és a kőzetgyapot közötti egyenetlenséget Polylock Elastic kittel kell kiegyenlíteni, tömíteni.

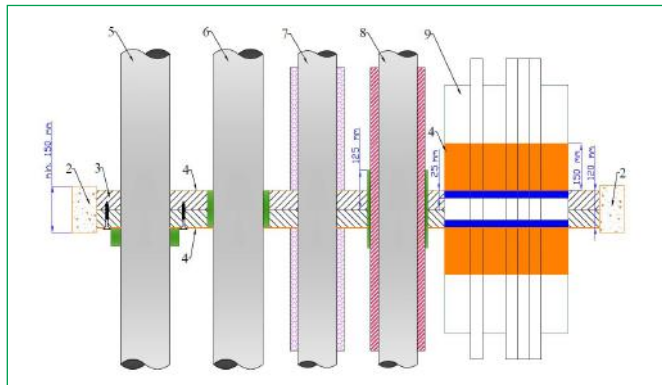
8. A tűzgátló lezárást címkével kell jelölni, mely az alábbi adatokat tartalmazza: kivitelező cég neve, alkalmazott anyagok megnevezése, tűzállósági határérték, tanúsítvány száma, kivitelezés dátuma, kivitelező aláírása.

3. táblázat: Polylock Elastic kombi lezárás anyagszükséglete

Nyílás méret m ²	Elfoglalt terület 30%			Elfoglalt terület 60%		
	Dunaboard (PE) m ²	Polylock Elastic kg	Polylock KG kg	Dunaboard (PE) m ²	Polylock Elastic kg	Polylock KG kg
0,1	0,14	0,42	0,18	0,08	0,5	0,26
0,2	0,28	0,84	0,36	0,16	1	0,52
0,3	0,42	1,26	0,54	0,24	1,5	0,78
0,4	0,58	1,68	0,72	0,32	2	1,04
0,5	0,7	2,1	0,9	0,4	2,5	1,3
0,6	0,84	2,52	1,08	0,48	3	1,56
0,7	0,98	2,94	1,26	0,56	3,5	1,82
0,8	1,12	3,36	1,44	0,64	4	2,08
0,9	1,26	3,78	1,62	0,72	4,5	2,34
1	1,4	4,2	1,8	0,8	5	2,6

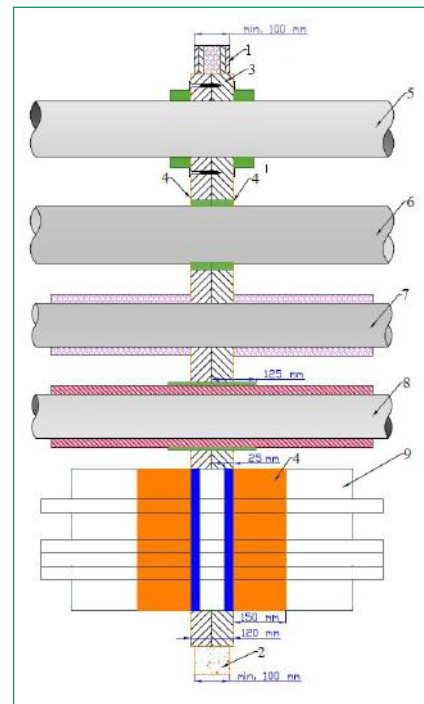
Egyedi megoldások kombinált átvezetésekben:

Födémben EI20



1. Gipszkarton fal ≥ 100 mm vastagsággal
2. Tömör fal ≥ 100 mm vastagsággal, tömör födém ≥ 150 mm vastagsággal
3. Kőzetgyapot min. 150 kg/m^3 sűrűség és min. 60 mm vastagság
4. Polylock Elastic bevonat min 1 mm vastagságban
5. Éghető anyagú cső $\leq \varnothing 160$ mm, PS mandzsettával
6. Éghető anyagú cső $\leq \varnothing 160$ mm, PS-25 szalaggal
7. Fémcső lokális, nem éghető szigeteléssel
8. Fémcső éghető szigeteléssel és PS Bandage-zsal
9. Kábeltálca/ létra kábelekkel Polylock KG kitöltéssel és Polylock Elastic bevonattal

Falban EI20



Engedélyek:

ETA-18/0169

CoP 1488-CPR-0701/W

ETA-18/0170

CoP 1488-CPR-0679/W

NMÉ-28233830 001

TÁT MC 69254398 0001